

# FACTSHEET DRUCKDATEN

## DRUCKDATEN FÜR DEN DIGITALDRUCK ANLEGEN UND SPEICHERN

### AUFLÖSUNG VON GRAFIKEN UND BILDERN

Fotos, Bilder, Grafiken: 150 - 300 dpi (Groß- und Kleinformat)

Strichbilder SW: 1200 dpi bei 1 bit

Vorlagen für Stempel: 600 dpi

### FARBPROFIL (EINGABEPROFIL)

CMYK, ISO coated V2, ECIRGB V2

### GRÖSSE

Daten stets in Originalgröße anlegen (offenes Endformat zzgl. Beschnittzugabe)

### ANSCHNITT

3 mm Beschnittzugabe

Inhalte mindestens 3 mm vom Rand des Endformates (Kleinformat bis DIN A3+)

Kalender/Wire-O-Bindung: Inhalte 15 mm von der Bindekante entfernt

### SCHRIFTEN

Benutzte Schriften vollständig in das PDF einbetten

Achten Sie auf den Kontrast Schrift - Hintergrundfarbe

### LINIEN

Linienstärke mindestens 0,25 pt

### MEHRSEITIGE DOKUMENTE

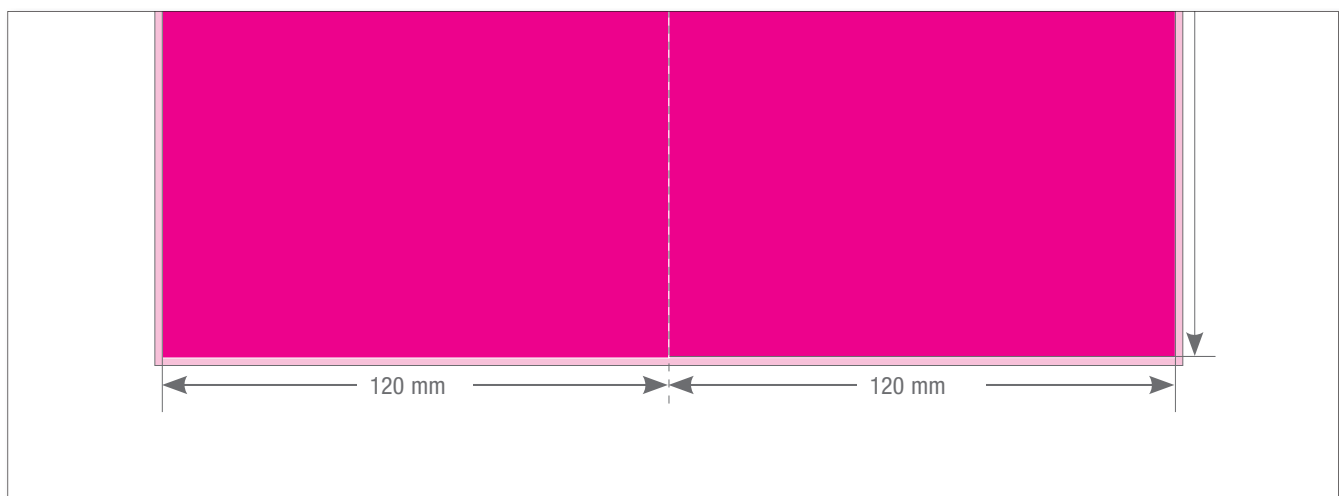
Immer als fortlaufende Einzelseiten anlegen; Ausnahme: Faltblätter

### DRUCKDATEN SPEICHERN

Nur geschlossene Formate: PDF, JPG, TIFF, BMP

Empfehlung: PDF X3:2002 (Vermeidung von Transparenzen und Ebenen)

TIFF-Dateien auf eine Ebene reduzieren



Beispiel Anlegen einer Druckdatei zzgl. Beschnittzugabe 3 mm ■ Anzuliegende Fläche ■ Beschnittzugabe

bei Fragen und weiteren Informationen: [info@sprintout.de](mailto:info@sprintout.de)

030 2355380

[sprintout.de](http://sprintout.de)

**sprintout**